

Spécifications

Acquisition

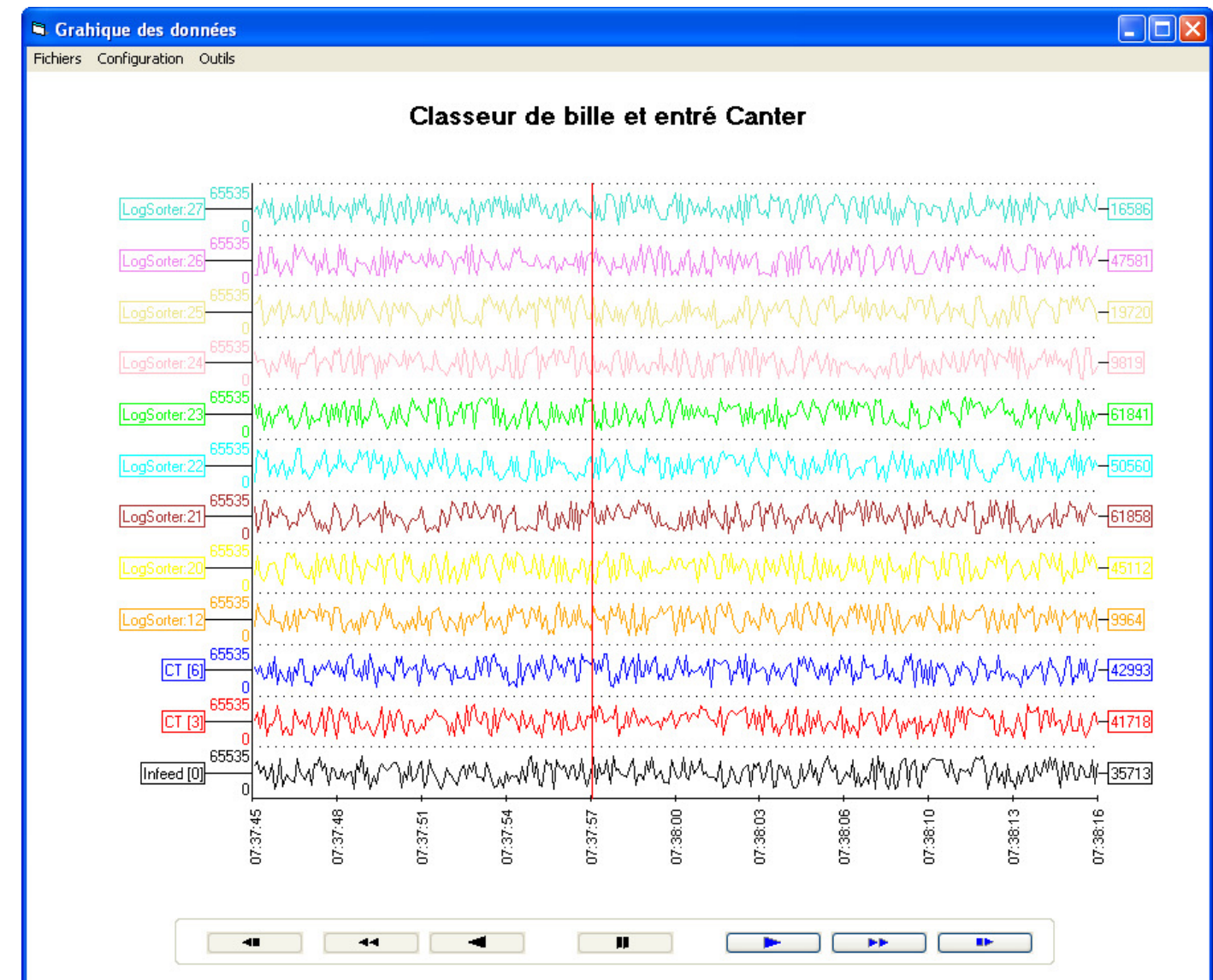
- **Echantillonnage**
 - **Minimum = 100 millième de seconde**
 - **Maximum = 1 minute**
- **Nombre de registres**
 - **Minimum = 1**
 - **Maximum = 32**
- **Capacité d'emmagasinage**
 - **Aucune limite sur le nombre de fichier d'acquisition. (La capacité du disque est la seule contrainte)**
 - **2 G octets maximum par fichier d'acquisition**
 - **Un fichier de 720,000 points avec un échantillonnage à la seconde de 32 registres (environ 8 jours) nécessite environ 107 Méga Octets sur disque**
- **Aucune limite sur le nombre de fichier d'étiquette**

Graphique

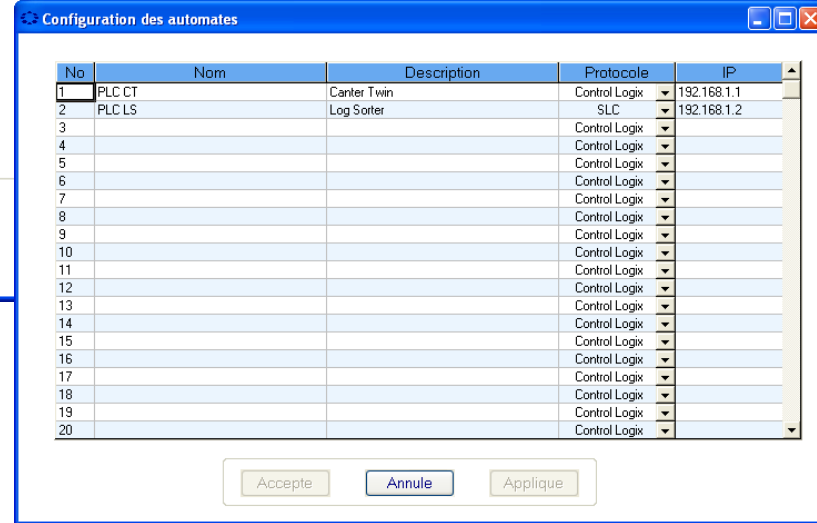
- **16 plumes maximum par graphique**
- **Pas de limite sur le nombre de graphique**
- **Possibilités d'ouvrir et de sauvegarder les propriétés du graphique**
- **Impression du graphique**
- **Visualisation en temps réel de l'acquisition**
- **Visualisation d'un fichier d'acquisition**
- **Possibilité d'avancer et de reculer dans le fichier d'acquisition**

Exportation

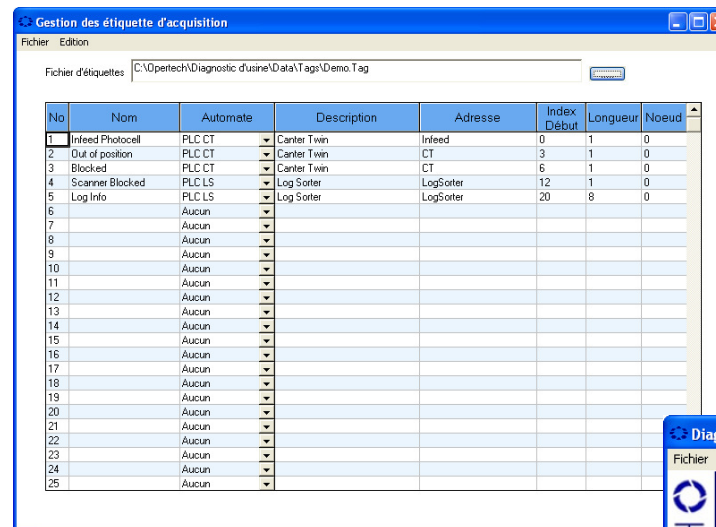
- **En format PDF du graphique courant**
- **En format CSV des données du graphique courant**
- **En format CSV des données du fichier d'acquisition**



Le diagnostic d'usine recueille l'information de vos Automates Programmables et les sauvegarde sur base de données pour analyse et génération de graphique permettant d'identifier les blocages et les pertes de temps.

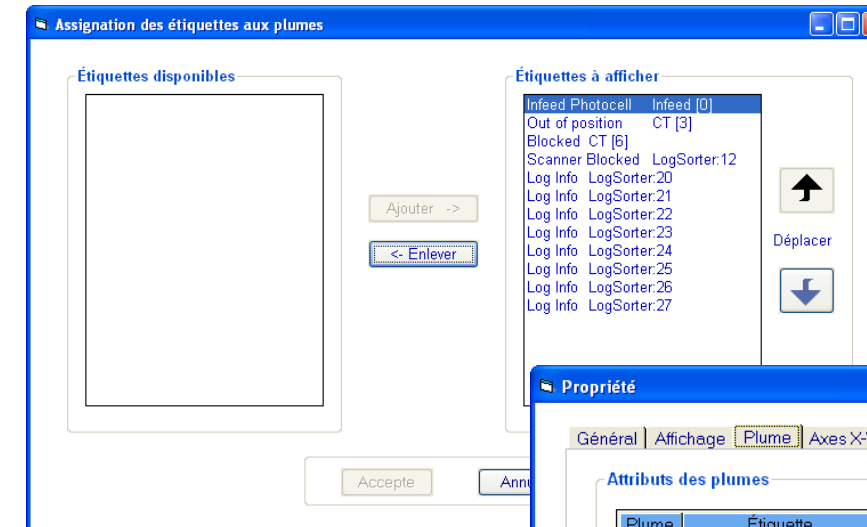
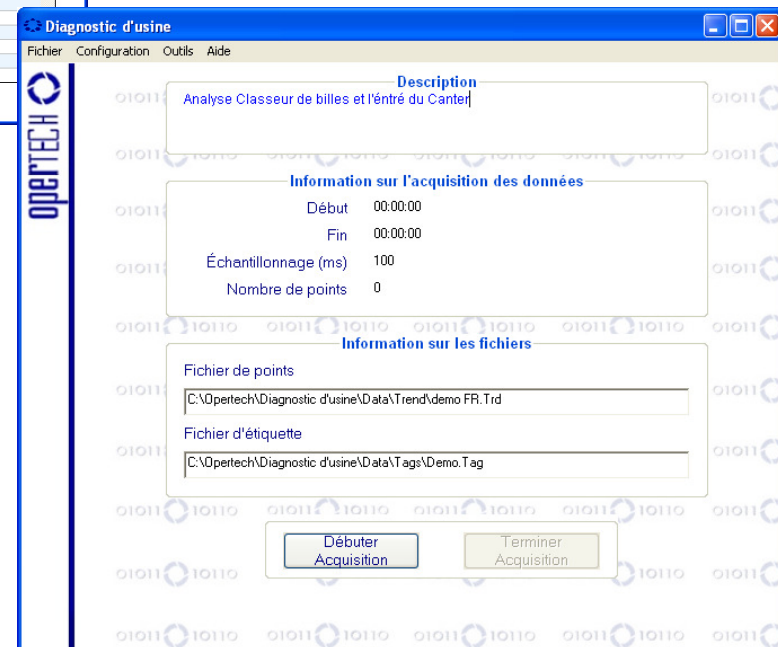


Gestion simplifié des communications avec les automates

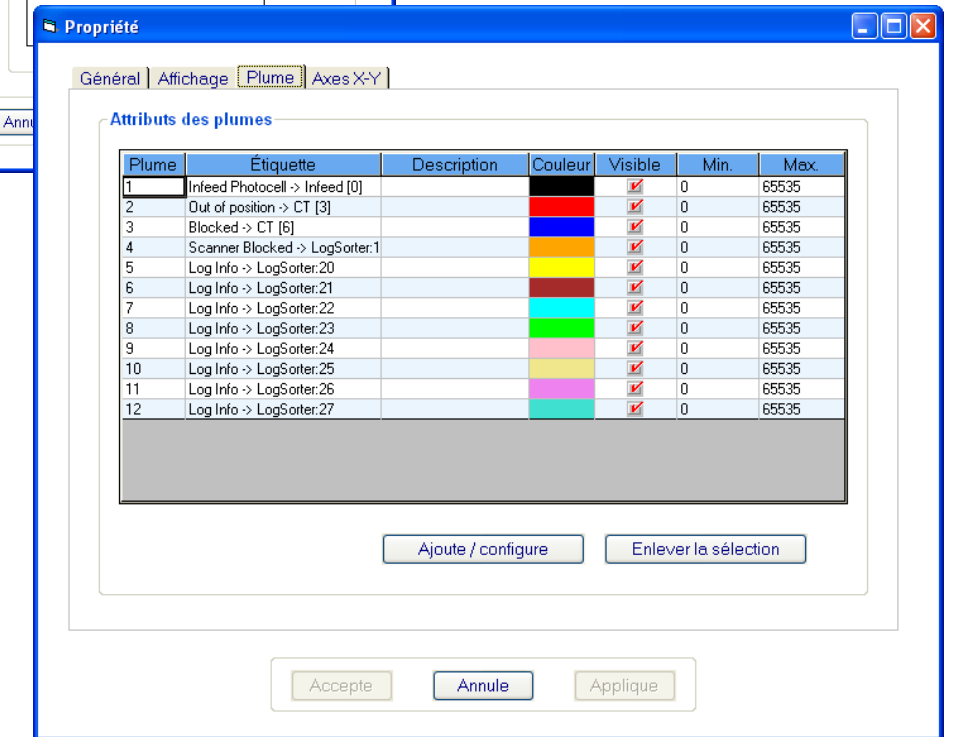


Acquisition de 32 registres provenant de différents automates

Aucune limite sur le nombre de fichier d'acquisition. (La capacité du disque est la seule contrainte)



Gestion de 16 plumes simultanément



Exportation en format :

- CSV pour analyses plus approfondie.
- PDF pour présentation

