

**Le Tableau de Bord recueille l'information de vos Automates Programmables, vous les présente en temps réel et les sauvegarde sur base de données pour la génération de rapports, tous aussi détaillés, par période.**

**Nos utilisateurs du Tableau de Bord :**

- Domtar, LSQ, Matagami , Val d'Or et Elk Lake
- J.D. Irving, Sussex, Truro et Kedgwick
- Potlatch, Gwinn, MI
- Boniferro, Sault Ste-Marie
- Kruger, Gallichan et St-Rock
- Scierie Grainger, Irlande
- Remabec, Usine Savco
- Spruce Products, Swan River
- Henri Radermaker & Fils, Ste-Véronique
- Groupe Savoie, Saint-Quentin
- Boix Sarradora, Espagne

Opertech inc.  
106, ch. Baie des Outardes  
St-Marc-de-Figuery, Québec J0Y 1J0

T: 1 819 444 7553  
F: 1 819 727 4285  
guy.gingras@opertech.ca

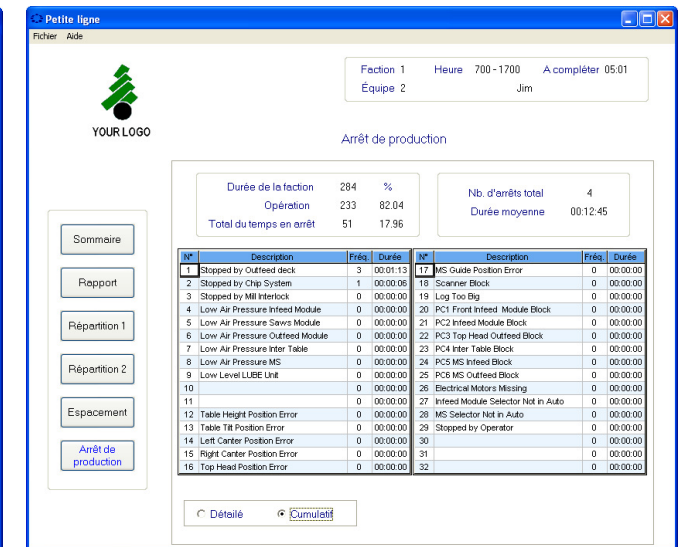
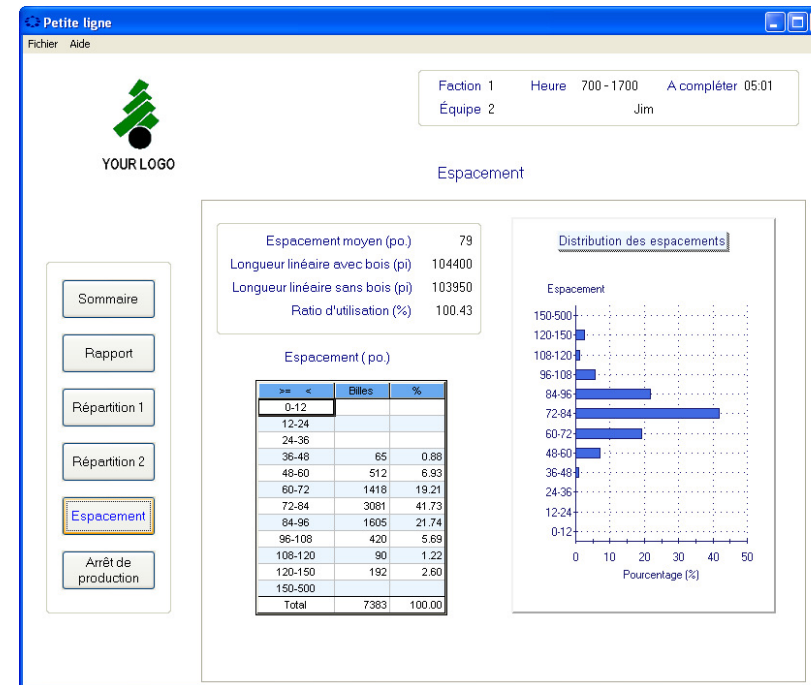
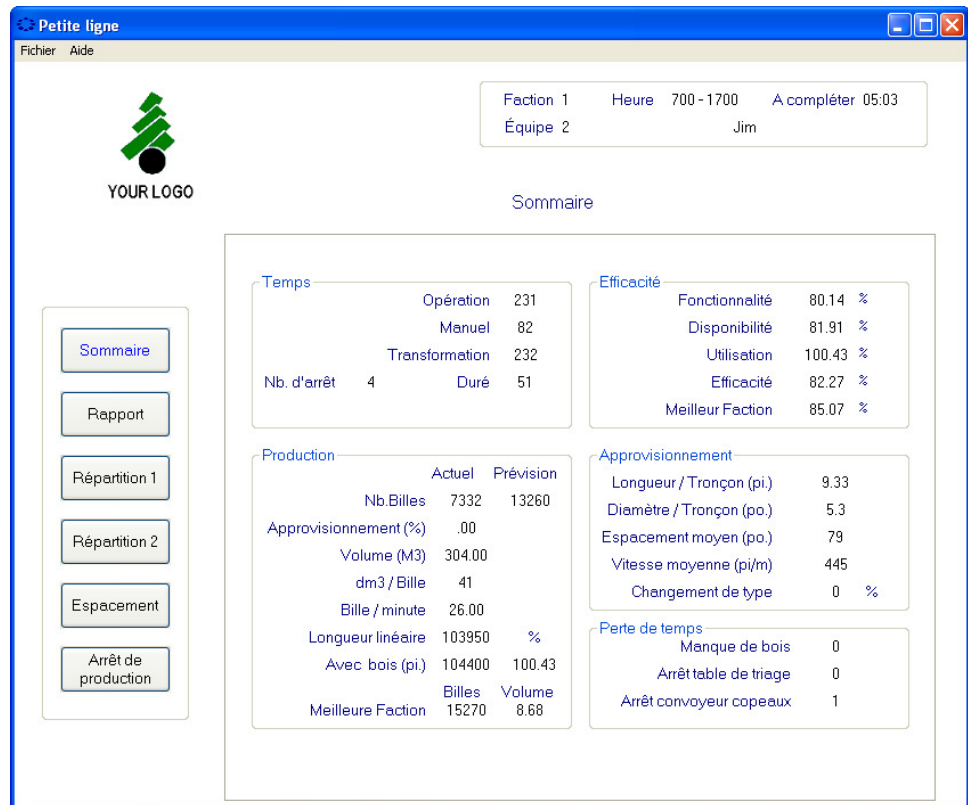


## TABLEAU DE BORD POUR SCIERIE

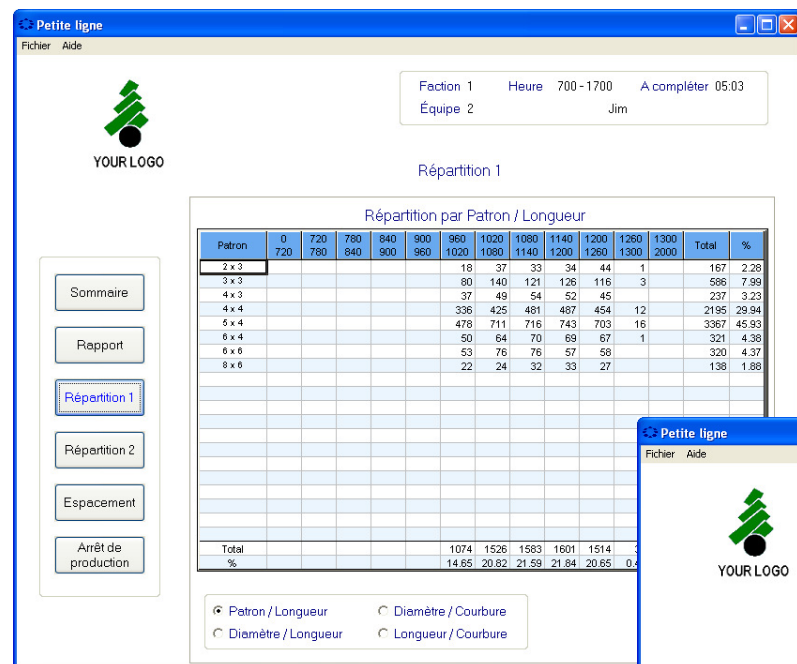


**Notre Tableau de Bord pour scierie vous offre un accès constant à l'information pertinente sur les opérations de votre usine :**

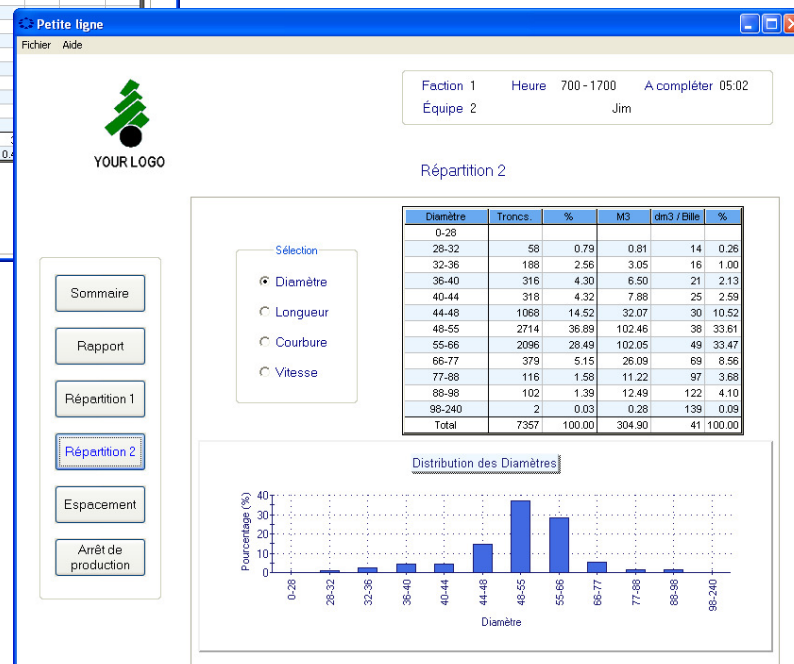
- Ratio d'efficacité
- Analyse de l'approvisionnement
- Détails des arrêts de production
- .....



**Des tableaux, des graphiques, des plages ajustables, un accès simple et efficace à une information pertinente.**



**Zoom sur l'item de la scierie avec encore plus d'informations pertinentes disponibles...**



**A la fin du quart de travail, un rapport unique regroupe tous vos rapports courants.**

**Ce rapport est généré en format PDF, sauvegardé sur votre serveur pour être accessible directement de vos postes de travail.**

